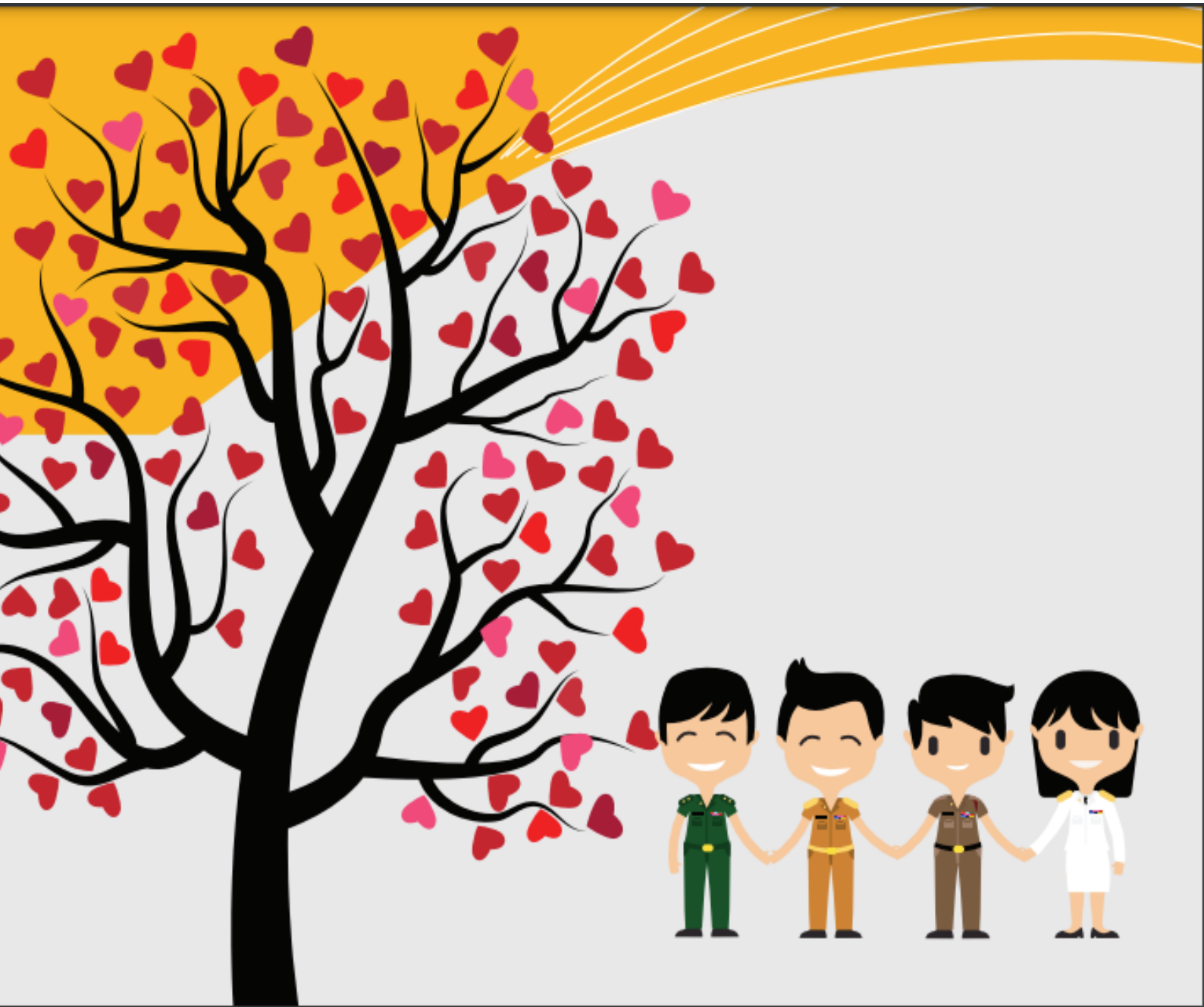


# แนวทางในการประพฤติตนทางจริยธรรม

คำอธิบายและตัวอย่างพฤติกรรมตามมาตรฐานทางจริยธรรม

สำหรับเจ้าหน้าที่ของรัฐ



โดย องค์การบริหารส่วนตำบลไตนด  
อำเภอ โนนสูง จังหวัด นครราชสีมา

ตุลาคม ๒๕๖๕

## สาระสำคัญของประกาศคณะกรรมการมาตรฐานการบริหารงานบุคคลส่วนท้องถิ่น

### เรื่อง ประมวลจริยธรรมพนักงานส่วนท้องถิ่นพ.ศ. ๒๕๖๔

ได้กำหนดให้พนักงานส่วนท้องถิ่นพึงปฏิบัติตนเพื่อรักษาจริยธรรม ดังต่อไปนี้

#### ก. จริยธรรมหลัก

(๑) ยึดมั่นในสถาบันหลักของประเทศ อันได้แก่ ชาติ ศาสนา พระมหากษัตริย์ และการปกครองระบอบประชาธิปไตยอันมีพระมหากษัตริย์ทรงเป็นประมุข โดยยึดถือผลประโยชน์ของประเทศชาติเป็นสำคัญ ประพฤติปฏิบัติตนอยู่ในกรอบศีลธรรมอันดีและเทิดทูนรักษาไว้ซึ่งสถาบันพระมหากษัตริย์

(๒) ซื่อสัตย์สุจริต รับผิดชอบต่อหน้าที่ ปฏิบัติหน้าที่อย่างตรงไปตรงมาตามกฎหมายและตามทานองคลองธรรม โปร่งใส และมีจิตสำนึกที่ดี

(๓) กล้าตัดสินใจ และกระทำในสิ่งที่ถูกต้องชอบธรรม และกล้าแสดงความคิดเห็น คัดค้าน หรือเสนอให้มีการลงโทษผู้ที่ทำสิ่งไม่ถูกต้อง

(๔) คิดถึงประโยชน์ส่วนรวมมากกว่าประโยชน์ส่วนตัว และมีจิตสาธารณะ

(๕) มุ่งผลสัมฤทธิ์ของงานและภารกิจขององค์กรปกครองส่วนท้องถิ่น

(๖) ปฏิบัติหน้าที่อย่างเป็นธรรม ปราศจากอคติ และไม่เลือกปฏิบัติ โดยการใช้ความรู้สึกหรือความสัมพันธ์ส่วนตัวหรือเหตุผลของความแตกต่างทางเชื้อชาติ ศาสนา เพศ อายุ สภาพร่างกาย สถานะของบุคคลหรือฐานะทางเศรษฐกิจสังคม

(๗) ดำรงตนเป็นแบบอย่างที่ดีและรักษาภาพลักษณ์ของทางราชการ ด้วยการรักษาเกียรติศักดิ์ของความเป็นพนักงานส่วนท้องถิ่น รวมทั้งปฏิบัติตนเป็นพลเมืองดีและดำเนินชีวิตตามหลักปรัชญาของเศรษฐกิจพอเพียง

#### ข. จริยธรรมทั่วไป

(๑) ยึดมั่นธรรมาภิบาลและอุทิศตนเพื่อประโยชน์สุขแก่ประชาชน

(๒) ดูแลรักษาและใช้ทรัพย์สินของทางราชการอย่างประหยัด คุ้มค่า และระมัดระวังไม่ให้เกิดความเสียหาย

(๓) ต้องปฏิบัติหน้าที่ด้วยความสุภาพ เรียบร้อย และมีอัธยาศัยที่ดี

(๔) มุ่งบริการประชาชน และแก้ปัญหาความเดือดร้อนของประชาชน ด้วยความเป็นธรรม รวดเร็ว เสมอภาค และเคารพศักดิ์ศรีความเป็นมนุษย์

(๕) จัดทําบริการสาธารณะ และกิจกรรมสาธารณะ ต้องคำนึงถึงคุณภาพชีวิตที่เป็นมิตรต่อสิ่งแวดล้อม

- (๖) ให้ข้อมูลข่าวสารตามข้อเท็จจริงแก่ประชาชนอันอยู่ในความรับผิดชอบของตนอย่างถูกต้อง ครบถ้วนและไม่บิดเบือน
- (๗) เรียนรู้และพัฒนาตนเองอย่างต่อเนื่อง เพื่อเพิ่มขีดความสามารถให้กับองค์กรปกครองส่วนท้องถิ่นอย่างยั่งยืน
- (๘) ไม่กระทำการอันมีลักษณะเป็นการขัดกันระหว่างประโยชน์ส่วนบุคคลกับประโยชน์ส่วนรวม
- (๙) ต้องปฏิบัติตามประมวลจริยธรรมอย่างตรงไปตรงมา และไม่กระทำการเลี่ยงประมวลจริยธรรมนี้

## คำอธิบายและตัวอย่างพฤติกรรมตามมาตรฐานทางจริยธรรม

### มาตรฐานทางจริยธรรม ข้อที่ ๑

ยึดมั่นในสถาบันหลักของประเทศ อันได้แก่ ชาติ ศาสนา พระมหากษัตริย์ และการปกครอง  
ระบอบประชาธิปไตยอันมีพระมหากษัตริย์ทรงเป็นประมุข

คำอธิบาย	ตัวอย่างพฤติกรรมตามมาตรฐานทางจริยธรรม
<p><b>หลักการ</b> ส่งเสริม สนับสนุน.และพิทักษ์รักษาสถาบันหลัก ของประเทศ โดยการรักษาผลประโยชน์และ ชื่อเสียงของประเทศชาติ การปฏิบัติตาม หลักศาสนา การเทิดทูนรักษาไว้ซึ่งสถาบัน พระมหากษัตริย์ รวมทั้งปฏิบัติตามรัฐธรรมนูญ และกฎหมาย</p> <p><b>คำอธิบาย</b> <b>ยึดมั่น</b> หมายถึง ก. ยึดถืออย่างมั่นคง ไม่เปลี่ยนแปลงง่าย ๆ เช่น ยึดมั่นในหลักการ ยึดมั่นในตัวบุคคล <b>ส่งเสริม</b> หมายถึง ก. เกื้อหนุน ช่วยเหลือ สนับสนุนให้ดีขึ้น <b>สนับสนุน</b> หมายถึง ก. ส่งเสริม ช่วยเหลือ อุปการะ <b>พิทักษ์</b> หมายถึง ก. ดูแลคุ้มครอง <b>รักษา</b> หมายถึง ก. ระวัง เช่น รักษาสุขภาพ ดูแล เช่น รักษาทรัพย์สินสมบัติ, ป้องกัน เช่น รักษาบ้านเมือง สงวนไว้ เช่น รักษาไมตรี <b>เทิดทูน</b> หมายถึง ก. ยกย่อง เชิดชูไว้เป็นที่เคารพ <b>ต่อต้าน</b> หมายถึง ก. ปะทะไว้ต้านทานไว้สู้รบ ป้องกันไว้ <b>ปฏิบัติ</b> หมายถึง (๑) น. ฝ่ายตรงกันข้าม, ข้าศึก, ศัตรู (๒) ว. ที่ตรงกันข้าม เช่น ฝ่ายปฏิบัติ</p>	<p>ยึดมั่นในสถาบันหลักของประเทศฯ เช่น</p> <ol style="list-style-type: none"><li>๑. แสดงออกถึงความภูมิใจในชาติ และยึดถือ ผลประโยชน์ของประเทศชาติเป็นสำคัญ</li><li>๒. ปกป้อง ดูแลผลประโยชน์และความมั่นคง ของประเทศชาติ</li><li>๓. ยึดมั่นและพิทักษ์รักษาไว้ซึ่งเอกราชและ อธิปไตยของชาติให้คงอยู่อย่างมีเกียรติภูมิ</li><li>๔. ไม่แสดงออกในลักษณะการดูหมิ่นเหยียด หยาม หรือไม่กระทำการอันเป็นการทำลาย ความมั่นคงของชาติ รวมทั้งไม่กระทำการอัน เป็นการให้ร้ายหรือก่อให้เกิดความเสื่อมเสียต่อ ภาพลักษณ์ของประเทศ</li><li>๕. ปฏิบัติตามหลักศาสนาที่ตนนับถือ และ เคารพในความแตกต่างของการนับถือศาสนา</li><li>๖. ประพฤติปฏิบัติตนอยู่ในกรอบศีลธรรมอันดี</li><li>๗. ยกย่อง เชิดชู สถาบันพระมหากษัตริย์</li><li>๘. ไม่แสดงการต่อต้าน หรือกระทำการอันอาจ เป็น ปฏิปักษ์ต่อการปกครองระบอบ ประชาธิปไตย อันมีพระมหากษัตริย์ทรงเป็น ประมุข</li></ol>

มาตรฐานทางจริยธรรม ข้อที่ ๒  
ซื่อสัตย์สุจริตมีจิตสำนึกที่ดี และรับผิดชอบต่อหน้าที่

คำอธิบาย	ตัวอย่างพฤติกรรมตามมาตรฐานทางจริยธรรม
<p><b>หลักการ</b> ปฏิบัติหน้าที่อย่างตรงไปตรงมาตามกฎหมาย และตามทำนองคลองธรรม มีจิตสำนึกที่ดี โดยมีความสุจริตใจเป็นที่ตั้ง และมีความพร้อมรับ การตรวจสอบและรับผลจากการกระทำของตน</p> <p><b>คำอธิบาย</b></p> <p><b>ซื่อสัตย์</b> หมายถึง ก. ประพฤติตรงและจริงใจ ไม่คิดคดทรยศ ไม่คดโกงและไม่หลอกลวง</p> <p><b>ความซื่อสัตย์</b> (วิกิพีเดีย ๑๘ ก.ค. ๒๕๖๒) หมายถึง แง่มุมหนึ่งของศีลธรรม แสดงถึงคุณลักษณะทางบวกและคุณธรรม เช่น ความซื่อสัตย์สุจริต ความจริงใจ และความตรงไปตรงมา พร้อมด้วยความประพฤติตรงตลอดจน การงดเว้นการโกหก การคดโกง หรือการลักขโมย เป็นต้น ยิ่งไปกว่านั้น ความซื่อสัตย์ยังหมายถึง ความน่าไว้วางใจ ความภักดี ความเป็นธรรมและ ความบริสุทธิ์ใจอีกด้วย</p> <p><b>ความซื่อสัตย์</b> (โครงการศึกษาและพัฒนาแบบประเมินจริยธรรมข้าราชการพลเรือน, สำนักงาน ก.พ., ๒๕๕๗) หมายถึง การปฏิบัติให้ถูกต้องตามกฎหมาย กฎข้อบังคับทั้งหลาย ไม่คดโกง ไม่ลักขโมย ไม่เอาของหลวงมาเป็นของตน แต่ความซื่อสัตย์ต่อกฎระเบียบหรือ</p>	<p><b>ซื่อสัตย์สุจริต มีจิตสำนึกที่ดี และรับผิดชอบต่อหน้าที่</b> เช่น</p> <ol style="list-style-type: none"><li>๑. ปฏิบัติหน้าที่ด้วยความจริงใจ ตรงไปตรงมา ไม่กระทำการแสวงหาประโยชน์โดยมิชอบในงานหรืออาชีพของตน</li><li>๒. ตรงต่อเวลาทั้งการมาปฏิบัติหน้าที่และการนัดหมาย</li><li>๓. ปฏิบัติหน้าที่ด้วยความรอบคอบ ถูกต้องรวดเร็ว เต็มกำลังความสามารถ</li><li>๔. กล้ารับผิดชอบในความผิดพลาดที่เกิดขึ้นจากการปฏิบัติหน้าที่ และพร้อมรับการตรวจสอบ รวมถึงรับผิดชอบต่อผลการกระทำของตนเอง อธิบายสิ่งที่ตนได้ปฏิบัติอย่างมีเหตุผลและ ชอบธรรม กล้ายอมรับผลดีและผลเสียที่เกิดจาก การกระทำของตนเอง</li><li>๕. มีจิตสำนึกต่อการปฏิบัติหน้าที่ที่ได้รับมอบหมายอย่างเต็มความสามารถ โดยคำนึงถึงประโยชน์ของทางราชการและประชาชน และพร้อมที่จะรับผิดชอบเมื่อทำงานผิดพลาดและ ยินดีแก้ไข</li></ol>

คำอธิบาย	ตัวอย่างพฤติกรรมตามมาตรฐานทางจริยธรรม
<p>ข้อบังคับเท่านั้นอาจไม่เพียงพอ นักการเมืองและเจ้าหน้าที่ของรัฐต้องมีจิตสำนึกของความซื่อสัตย์อยู่ตลอดเวลา ไม่หาทางตีความกฎหมายหรือข้อบังคับให้ตนเองสามารถ คอร์รัปชันได้</p> <p><b>สุจริต</b> หมายถึง น. ความประพฤติชอบ</p> <p><b>สุจริตใจ</b> หมายถึง ว. บริสุทธิ์ใจ จริงใจ เช่น เขาช่วยเหลือเด็กคนนั้นด้วยความสุจริตใจ ไม่ได้หวังสิ่งตอบแทน</p> <p><b>มโนสุจริต</b> หมายถึง น. ความประพฤติชอบทางใจ มี ๓ อย่าง ได้แก่ ความไม่โลภอยากได้ของ ของผู้อื่น ๑ ความไม่พยาบาท ๑ ความเห็นถูก ตามทำนองคลองธรรม ๑</p> <p><b>จิตสำนึก</b> หมายถึง น. ภาวะที่จิตตื่นและรู้ตัว สามารถตอบสนองต่อสิ่งเร้าจากประสาทสัมผัส ทั้ง ๕ คือ รูป เสียง กลิ่น รส และสิ่งที่สัมผัสได้ ด้วยกาย</p> <p><b>รับผิดชอบ</b> หมายถึง ก. ยอมรับผลทั้งที่ดีและไม่ดี ในกิจการที่ตนได้ทำลงไปหรือที่อยู่ในความดูแล ของตน เช่น สมุหบัญชีรับผิดชอบเรื่องเกี่ยวกับ การเงิน</p> <p><b>ความรับผิดชอบ</b> (โครงการศึกษาและพัฒนาแบบประเมินจริยธรรมข้าราชการพลเรือน, สำนักงาน ก.พ., ๒๕๕๗) หมายถึง ความรับรู้หรือความ ตระหนักในภาระหน้าที่ของตนว่ามีอะไรบ้าง มีขอบเขตมากน้อยเพียงใด และถ้ามีความ ผิดพลาดเกิดขึ้นก็จะต้องยอมรับผิด</p>	<p>๖. ปฏิบัติหน้าที่ด้วยความรับผิดชอบต่อสังคม สิ่งแวดล้อม และคำนึงถึงหลักสากลในการ ปฏิบัติตามหลักสิทธิมนุษยชนในงานของตน เช่น เข้าร่วมกิจกรรมที่เป็นประโยชน์ต่อสังคม และประเทศชาติ โดยไม่ก่อให้เกิดผลเสียต่อ องค์กรที่สังกัด</p> <p>๗. อุดทนหรือยับยั้งชั่งใจต่อผลประโยชน์ ที่เข้า ยวน โดยคำนึงถึงเกียรติและศักดิ์ศรี</p> <p>๘. ไม่นำข้อมูลสำคัญหรือข้อมูลความลับ ของหน่วยงานและของทางราชการไปใช้เพื่อ การแสวงหาผลประโยชน์ส่วนตนหรือพวกพ้อง</p> <p>๙. ยอมรับฟังความคิดเห็นของผู้อื่นและพร้อมที่ จะแก้ไขหรือปรับปรุงเมื่อพบข้อผิดพลาด โดยเร็วที่สุด</p> <p>๑๐. ให้คำปรึกษาแนะนำผู้อื่นด้วยความซื่อสัตย์ ตรงไปตรงมา และให้ข้อมูลรายละเอียด ที่สมบูรณ์ ครบถ้วน เพียงพอ</p> <p>๑๑. ไม่ใช้เวลาและทรัพยากรของทางราชการ เพื่อไปทำงานภายนอกให้ผลประโยชน์กับ ตนเองและครอบครัว</p> <p>๑๒. ระมัดระวัง ใส่ใจในการปฏิบัติงานเพื่อ รักษาทรัพย์สินสาธารณะ และสิ่งแวดล้อม</p> <p>๑๓. ไม่ลอกหรือนำผลงานของผู้อื่นมาใช้เป็น ของตนเองโดยมิได้ระบุแหล่งที่มา รวมทั้ง การไม่ใช้สิ่งของ วัสดุอุปกรณ์ หรือซอฟต์แวร์ ที่เป็นการละเมิด ลิขสิทธิ์หรือผิดกฎหมาย</p> <p>๑๔. ไม่เลียดหรือปฏิเสธความรับผิดชอบ ไม่กล่าวโทษผู้อื่นเมื่อเกิดข้อผิดพลาด</p>

คำอธิบาย	ตัวอย่างพฤติกรรมตามมาตรฐานทางจริยธรรม
<p><b>ความพร้อมรับผิด</b> (คู่มืออบรมวิทยากรการ ป้องกันทุจริต โครงการเสริมสร้างคุณธรรม จริยธรรมและธรรมาภิบาลในสถานศึกษา “ป้องกันการทุจริต”, สพฐ. และสำนักงาน ป.ป.ช.) หมายถึง การปฏิบัติหน้าที่ ของเจ้าหน้าที่ ของรัฐหน่วยงาน ซึ่งยึดหลักด้านคุณธรรม จริยธรรม โดยคำนึงถึงความถูกต้องตามกฎหมาย จรรยาบรรณวิชาชีพอย่างมีประสิทธิภาพ เป็นที่ ยอมรับและเชื่อถือจาก ผู้รับบริการหรือผู้มีส่วนได้ ส่วนเสียที่แสดงถึงความพยายามในการปฏิบัติ หน้าที่อย่างเต็มความสามารถ</p> <p><b>พฤติกรรมตามค่านิยมสี่อัสติร์รับผิดชอบ</b> (รายงานการวิจัย กรณีศึกษาบุคคลตัวอย่างและ เครื่องชี้วัด เพื่อนำไปสู่การพัฒนาพฤติกรรม ข้าราชการยุคใหม่, สำนักงาน ก.พ., ๒๕๔๗) หมายถึง การที่ข้าราชการ ปฏิบัติหน้าที่อย่างเต็ม ความสามารถด้วยการทุ่มเท กำลังกาย สติปัญญา และเวลาให้แก่ทางราชการ ปฏิบัติงานได้สำเร็จ ตรงตามกำหนดเวลา และตรงตามการนัดหมาย มีความเสียสละในการปฏิบัติงานที่บางครั้งอาจ ต้องปฏิบัตินอกเหนือจาก หน้าที่หรือเวลาราชการ ทั้งนี้ เพื่อผลประโยชน์ของทางราชการหรือ ประชาชน ไม่นำทรัพยากรของทางราชการมาใช้ เป็นของส่วนตัว และแสดงพฤติกรรมที่คงไว้ ซึ่งเกียรติของข้าราชการ โดยไม่โอนอ่อนต่อ ความ ทุจริต หรือผู้มีอิทธิพล</p>	<p>๑๕. ปฏิบัติงานด้วยความรอบคอบ ใส่ใจ ระมัดระวัง ถูกต้อง รักษาผลประโยชน์สาธารณะ อย่างเต็ม ความสามารถ</p>

มาตรฐานทางจริยธรรม ข้อที่ ๓  
กล้าตัดสินใจและกระทำในสิ่งที่ถูกต้องชอบธรรม

คำอธิบาย	ตัวอย่างพฤติกรรมตามมาตรฐานทางจริยธรรม
<p><b>หลักการ</b> กล้าตัดสินใจและยกย่องผู้ที่ทำในสิ่งที่ถูกต้อง ชอบธรรม และกล้าแสดงความคิดเห็น คัดค้าน หรือเสนอให้มีการลงโทษผู้ที่ทำสิ่งที่ไม่ถูกต้อง รวมทั้งไม่ยอมกระทำการในสิ่งที่ไม่เหมาะสม เพียงเพื่อรักษาประโยชน์หรือสถานภาพของตนเอง</p> <p><b>คำอธิบาย</b></p> <p><b>กล้า</b> หมายถึง ก. ไม่กลัว, ไม่ครั้นคร้าม ถูกต้อง หมายถึง ก. ไม่ผิด เช่น คำตอบถูกต้อง</p> <p><b>ชอบธรรม</b> หมายถึง ว. ถูกตามหลักธรรม ถูกตาม นิตินัย</p> <p><b>ชอบ</b> หมายถึง (๑) ก. ถูกต้อง เช่น คิดชอบ ชอบแล้ว (๒) ก. เหมาะ เช่น ชอบด้วยกาลเทศะ (๓) ก. มีสิทธิ์ เช่น ชอบที่จะทำได้ <b>ทำนอง</b> หมายถึง น. ทาง, แบบ, แบบอย่าง, เช่น ทำนองคลองธรรม ทำนองเดียวกัน</p> <p><b>คลองธรรม</b> (คู่มือการกำหนดสมรรถนะ ในราชการพลเรือน: คู่มือสมรรถนะหลัก, สำนักงาน ก.พ., ๒๕๕๓) หมายถึง การยึดมั่น ในความถูกต้องชอบธรรม และจริยธรรม</p> <p><b>การยึดมั่นในความถูกต้องชอบธรรม และจริยธรรม</b> (คู่มือการกำหนดสมรรถนะใน ราชการพลเรือน: คู่มือสมรรถนะหลัก, สำนักงาน ก.พ., ๒๕๕๓) หมายถึง การดำรงตน และการประพฤติปฏิบัติตนใน วิถีแห่งความดีงาม ความถูกต้อง ทั้งในกรอบของ กฎหมาย</p>	<p>กล้ายืนหยัดทำในสิ่งที่ถูกต้องชอบธรรม เช่น ๑. ปฏิบัติหน้าที่ให้ถูกต้อง ชอบธรรม</p> <p>๒. รับผิดชอบต่อผลการกระทำของตนเอง อธิบาย สิ่ง ที่ตนได้ปฏิบัติอย่างมีเหตุผลและชอบธรรม กล้ายอมรับ ผลดี และผลเสียที่เกิดจากการกระทำ ของตนเอง</p> <p>๓. กล้าแจ้งเหตุหรือร้องเรียนเมื่อพบเห็น การกระทำ ผิด แม้ผู้กระทำผิดจะเป็นเพื่อน ร่วมงาน หรือ ผู้บังคับบัญชาในหน่วยงานเดียวกัน</p> <p>๔. เปิดเผยมติหรือความเห็นหรือรายงาน การทุจริต ประพฤติมิชอบต่อผู้บังคับบัญชาหรือ ผู้มีหน้าที่ รับผิดชอบโดยไม่ปล่อยปละละเลย ๕. ให้ความ ช่วยเหลือประชาชนที่ถูกละเมิดหรือ ได้รับการปฏิบัติที่ ไม่เป็นธรรม</p> <p>๖. ไม่หลีกเลี่ยงกฎหมายหรือใช้ช่องว่างทาง กฎหมาย เพื่อเอื้อประโยชน์ให้แก่ตนเองหรือผู้อื่น</p> <p>๗. ปฏิบัติงานตามหลักวิชา ตามหลักการ และ จรรยาบรรณ โดยไม่ประนีประนอมกับความเลว ไม่หวั่นเกรงต่อการข่มขู่หรืออิทธิพลใด ๆ</p> <p>๘. ให้รางวัลแก่ผู้กระทำความดี และกล้าลงโทษ ผู้กระทำผิดอย่างเหมาะสม เป็นธรรม ๙. ไม่ใช้ระบบ คอมพิวเตอร์ของสำนักงาน ในการเผยแพร่ข้อมูลที่ไม่ เหมาะสมในทาง ศีลธรรม ขนบธรรมเนียม และจารีต ประเพณี หรือละเมิดกฎหมาย เช่น การสร้างความ เสียหาย แก่ชื่อเสียง และทรัพย์สิน การมีไว้ซึ่ง สื่อลามก</p>



คำอธิบาย	ตัวอย่างพฤติกรรมตามมาตรฐานทางจริยธรรม
<p>คุณธรรม จริยธรรม และจรรยาบรรณแห่งวิชาชีพ เพื่อภาพลักษณ์ ศักดิ์ศรี ชื่อเสียง และ เกียรติยศของความเป็นข้าราชการที่ดี พฤติกรรมตามค่านิยมกล้า ยืนหยัดทำในสิ่งที่ ถูกต้อง (รายงานการวิจัย ทัศนศึกษาบุคคล ตัวอย่างและเครื่องชี้วัดเพื่อนำไปสู่ การพัฒนา พฤติกรรมข้าราชการยุคใหม่, สำนักงาน ก.พ., ๒๕๔๗) หมายถึง การปฏิบัติหน้าที่ ของ ข้าราชการที่กล้าต้านทานกับอิทธิพลหรือ ผลประโยชน์ทั้งที่มาจากภายในหน่วยงานเอง หรือ จากภายนอกที่จะทำให้ข้าราชการผู้นั้น ปฏิบัติไม่ ถูกต้องตามระเบียบกฎเกณฑ์ หรือหลักจรรยาบรรณ วิชาชีพของตน ทั้งกล้าที่ จะพูดและกระทำเพื่อ รักษาผลประโยชน์ ของทางราชการ เมื่อพบเห็น การกระทำที่ไม่ถูกต้อง และพยายามหลีกเลี่ยงไปจาก สถานการณ์ ที่เสี่ยงต่อการกระทำผิด ซึ่งรวมถึงการ หาความ ช่วยเหลือจากผู้มีอำนาจกว่าเพื่อป้องกัน ไม่ให้ เกิดสถานการณ์ที่ไม่ถูกต้องขึ้น</p>	<p>อนาจาร การส่งต่อจดหมายอิเล็กทรอนิกส์ ที่เป็น การรบกวน สร้างความรำคาญหรือเป็นการโฆษณา สิ้นค้า ธุรกิจและบริการ นอกเหนือจากที่ราชการ กำหนด รวมถึงการใช้คอมพิวเตอร์หรือสื่อที่ไม่ เหมาะสมขณะทำงาน เช่น การเล่นเกมออนไลน์ การเข้าเว็บไซต์ที่ไม่เหมาะสม หรือดูหนังออนไลน์</p> <p>๑๐. ใช้ดุลพินิจอย่างมีเหตุมีผลในการตัดสินใจ กระทำหรือไม่กระทำด้วยความสุจริตใจ เพื่อ ประโยชน์ของส่วนรวมหรือประชาชน เป็น สำคัญ กล้าคัดค้านในสิ่งที่ไม่ถูกต้องไม่ ชอบธรรม เช่น</p> <p>๑. ไม่ทำผิดระเบียบ กฎหมาย แม้ผู้บังคับบัญชา จะ สั่งให้ทำในสิ่งที่ไม่ถูกต้องก็กล้าที่จะคัดค้าน ตรวจสอบตามกระบวนการ</p> <p>๒. บันทึกการคัดค้านการดำเนินการที่ไม่ถูกต้องไว้ ใน รายงานการประชุมหรือในการเสนอเรื่อง แล้วแต่ กรณ</p>

### มาตรฐานทางจริยธรรม ข้อที่ ๔

#### คิดถึงประโยชน์ส่วนรวมมากกว่าประโยชน์ส่วนตัว และมีจิตสาธารณะ

คำอธิบาย	ตัวอย่างพฤติกรรมตามมาตรฐานทางจริยธรรม
<p><b>หลักการ</b> คิดถึงประโยชน์ของส่วนรวมเป็นที่ตั้ง มีความ เสียสละ และมีจิตสาธารณะในการปฏิบัติหน้าที่ รวมทั้งไม่กระทำการอันมีลักษณะเป็นการขัดกันระหว่างประโยชน์ส่วนบุคคลและประโยชน์ส่วนรวม</p> <p><b>คำอธิบาย</b></p> <p>คิดถึง หมายถึง ก. นึกถึง นึกถึงด้วยใจผูกพัน</p> <p><b>ประโยชน์ส่วนรวม</b> (วิกิพจนานุกรม ๒๒ ก.ค. ๒๕๖๒) หมายถึง</p> <p>(๑) น. สิ่งที่เป็นผลดีแก่คนส่วนใหญ่ในกลุ่ม ๆ หนึ่ง, ภาวะที่เกิดผลดีเช่นนั้น</p> <p>(๒) น. สิ่งที่เป็นผลดีแก่ประชาชนส่วนใหญ่, ภาวะที่เกิดผลดีเช่นนั้น</p> <p>(๓) น. (กฎหมาย) ประโยชน์อันเกิดจากการ จัดทำ บริการสาธารณะหรือการจัดให้มีสิ่ง สาธารณูปโภค, ภาวะที่เกิดประโยชน์เช่นนั้น (๔) น. (กฎหมาย, ไทย) ประโยชน์ต่อสาธารณะ หรือประโยชน์อันเกิดจากการจัดทำบริการ สาธารณะหรือการจัดให้มีสิ่ง สาธารณูปโภค หรือ ประโยชน์อื่นใดที่เกิดจากการ ดำเนินการหรือ การกระทำซึ่งมีลักษณะเป็นการ ส่งเสริมหรือ สนับสนุนประชาชนเป็นส่วนรวม)</p>	<p>คิดถึงประโยชน์ส่วนรวมมากกว่าประโยชน์ส่วนตัว และมีจิตสาธารณะ เช่น</p> <ol style="list-style-type: none"><li>๑. สามารถแยกเรื่องส่วนตัวออกจากหน้าที่การงาน ไม่แสวงหาประโยชน์โดยมิชอบจากตำแหน่งหน้าที่ เช่น ไม่ใช้ความสนิทส่วนตัว ปูนบำเหน็จพิเศษแก่ผู้ใต้บังคับบัญชา</li><li>๒. ไม่เอาประโยชน์ส่วนตนมาทำให้ประโยชน์ส่วนรวม ต้องเสียไป เช่น ปฏิบัติงานตามอำนาจหน้าที่โดยไม่ ดำเนินการอันจะเป็นการสร้างการ ผูกมัดหรือรับว่าจะ ดำเนินการในเรื่องที่อยู่ นอกเหนืออำนาจหน้าที่ของตนโดยจงใจ</li><li>๓. มีจิตสำนึกในการใช้ทรัพย์สิน บุคลากร และเวลา ของหน่วยงานอย่างคุ้มค่าและเป็นประโยชน์ต่อ ส่วนรวมในงานและอาชีพของตน ๔. มีจิตสาธารณะ จิตอาสา อุทิศตนปฏิบัติหน้าที่ โดยคิดถึงความสุข และประโยชน์ส่วนรวมของ ประชาชน</li><li>๕. ปฏิบัติตามมาตรการทางกฎหมายเกี่ยวกับ ผลประโยชน์ทับซ้อน คู่มีอ แนวทางการจัดการ ผลประโยชน์ทับซ้อนของหน่วยงานของตน</li><li>๖. หลีกเลี่ยงไม่เข้าไปอยู่ในสถานการณ์ที่จะได้ ประโยชน์จากการปฏิบัติหน้าที่ของตน</li></ol>

คำอธิบาย	ตัวอย่างพฤติกรรมตามมาตรฐานทางจริยธรรม
<p><b>ประโยชน์ส่วนรวม</b> (หลักสูตรด้านทฤษฎีการศึกษา : การคิดแยกแยะระหว่างผลประโยชน์ส่วนตนกับผลประโยชน์ส่วนรวม, ดร.ดำรงค์ ชลสุข, ๒๕๖๑) หมายถึง หรือผลประโยชน์สาธารณะ ประโยชน์ของชุมชนโดยรวม ไม่ใช่ผลรวมของประโยชน์ของปัจเจกบุคคล และไม่ใช่ผลประโยชน์ของกลุ่มชน</p> <p><b>ประโยชน์ส่วนตัว</b> (หลักสูตรด้านทฤษฎีการศึกษา : การคิดแยกแยะระหว่างผลประโยชน์ส่วนตนกับผลประโยชน์ส่วนรวม, ดร.ดำรงค์ ชลสุข, ๒๕๖๑) หมายถึง ผลประโยชน์ที่บุคคลได้รับ โดยอาศัยตำแหน่งหน้าที่ของตนหาผลประโยชน์จากบุคคลหรือกลุ่มบุคคล มีทั้งที่เกี่ยวกับเงินทองและไม่ได้เกี่ยวกับเงินทอง เช่น ที่ดิน หุ่น ตำแหน่ง หน้าที่ สัมปทาน ส่วนลด ของขวัญ หรือสิ่งที่แสดงน้ำใจไมตรีอื่น ๆ การลำเอียง การเลือกปฏิบัติ เป็นต้น</p> <p><b>ผลประโยชน์ส่วนตน</b> (คู่มือป้องกันผลประโยชน์ทับซ้อน, สำนักงานปลัดกระทรวงการคลัง, ๒๕๖๐) หมายถึง ผลประโยชน์ส่วนบุคคล ซึ่งผลประโยชน์นี้อาจเป็นตัวเงินหรือทรัพย์สิน อื่น ๆ รวมถึงผลประโยชน์ในรูปแบบอื่น ๆ ที่ทำให้ผู้ได้รับพึงพอใจ</p>	<p>๗. มีส่วนในการช่วยเหลือสังคมในเรื่องต่าง ๆ ที่เป็นปัญหา หรือเกิดความเดือดร้อน โดยรู้ถึงสิทธิและหน้าที่ในความรับผิดชอบ</p> <p>๘. มีส่วนร่วมในกิจกรรมของหน่วยงานหรือกิจกรรมของชุมชนเพื่อสร้างชุมชนให้เข้มแข็ง ๙. ตัดสินใจและกระทำใด ๆ บนพื้นฐาน ของหลักการ กฎหมาย หลักคุณธรรมที่ชอบธรรม โดยยึดหลักเหตุผลของสาธารณะ ประเทศชาติ และมนุษยธรรม</p> <p>๑๐. สร้างความมั่นใจต่อสาธารณชนว่าการกระทำของเราไม่ถูกกระทำโดยผลประโยชน์และความสัมพันธ์ส่วนตัว</p> <p>๑๑. ไม่ใช่ตำแหน่งหน้าที่หรืออิทธิพล กีดกันต่อการตัดสินใจใด ๆ ของตนหรือผู้อื่นที่เกี่ยวข้องกับงานในหน้าที่ราชการ</p> <p>๑๒. หลีกเลี่ยงกิจกรรมใด ๆ ที่ทำให้องค์กรหรือบริการของรัฐเสื่อมเสียชื่อเสียง หรือทำให้ประชาชนขาดความไว้วางใจ</p> <p>๑๓. ไม่ใช่ตำแหน่งหน้าที่เพื่อให้ได้มาเพื่อผลประโยชน์ส่วนตน ไม่ว่าจะ เป็นของขวัญ รางวัล หรือผลประโยชน์ในรูปแบบใด ๆ และยึดคำแนะนำ เกี่ยวกับการรับของขวัญ ของกำนัล การรับรองแขก และจัดการกับผลประโยชน์ทับซ้อน</p>

คำอธิบาย	ตัวอย่างพฤติกรรมตามมาตรฐานทางจริยธรรม
<p><b>ผลประโยชน์ทับซ้อน</b> (ชุดความรู้การเฝ้าระวัง การทุจริตของหน่วยงานภาครัฐ, สำนักงาน ป.ป.ช.) หมายถึง การที่เจ้าหน้าที่ของรัฐกระทำ การใด ๆ ตามอำนาจหน้าที่เพื่อประโยชน์ส่วนรวม แต่กลับเข้าไปมีส่วนได้ส่วนเสียกับกิจกรรมหรือ การดำเนินการที่เอื้อผลประโยชน์ให้กับตนหรือ พวกพ้อง ทำให้การใช้ อำนาจหน้าที่เป็นไปโดย ไม่สุจริต ก่อให้เกิดผลเสียต่อ ภาครัฐ</p> <p><b>ผลประโยชน์ทับซ้อน</b> (คู่มือการพัฒนาและ ส่งเสริม การปฏิบัติตามมาตรฐานทางจริยธรรม ข้าราชการ พลเรือน,สำนักงาน ก.พ., ๒๕๕๔) หมายถึง สถานการณ์หรือการกระทำของบุคคล ไม่ว่าจะเป็น นักการเมือง ข้าราชการ พนักงาน บริษัท หรือ ผู้บริหารมีผลประโยชน์ส่วนตน เข้ามาเกี่ยวข้องจน ส่งผลกระทบต่อ การตัดสินใจ หรือการปฏิบัติหน้าที่ ในตำแหน่งนั้นรับผิดชอบอยู่ และส่งผลกระทบต่อ ประโยชน์ส่วนรวม กล่าวคือ การที่เจ้าหน้าที่ของรัฐ ตัดสินใจหรือปฏิบัติ หน้าที่ในตำแหน่งของตนอัน ก่อให้เกิดประโยชน์ ต่อตนเองหรือพวกพ้อง มากกว่าประโยชน์ ส่วนรวม ซึ่งการกระทำนั้น อาจเกิดขึ้นอย่างรู้ตัว หรือไม่รู้ตัว ทั้งเจตนาและ ไม่เจตนา ซึ่งมีรูปแบบ ที่หลากหลาย จนกระทั่ง กลายเป็นสิ่งที่ปฏิบัติกัน ทั่วไปโดยไม่เห็นว่าเป็น ความผิด เช่น การรับ สินบน การจ่ายเงินใต้โต๊ะ การจ่ายเงินตอบแทน เพื่อให้ตนเองได้เลื่อน ตำแหน่ง</p>	

คำอธิบาย	ตัวอย่างพฤติกรรมตามมาตรฐานทางจริยธรรม
<p><b>ผลประโยชน์ทับซ้อน</b> (การขัดกันแห่งผลประโยชน์ และมาตรา ๑๐๐ โดย ดร.กำชัย จงจักรพันธ์, สำนักงาน ป.ป.ช., ๒๕๕๕) หมายถึง สถานการณ์ สถานการณ์ หรือข้อเท็จจริง ที่บุคคลมีอำนาจหน้าที่ที่จะต้องใช้อุดมคติ ปฏิบัติ หน้าที่หรือกระทำการ อย่างหนึ่งอย่างใด ตามอำนาจหน้าที่เพื่อส่วนรวม เพื่อหน่วยงาน หรือเพื่อองค์กร แต่ตนเอง ผลประโยชน์ส่วนตน เกี่ยวข้องอยู่ในเรื่องนั้น ๆ</p> <p><b>จิตสาธารณะ</b> หมายถึง (๑) น. (Public mind, Public consciousness) คือ ความรู้สึกของบุคคล ที่มองเห็นถึงปัญหาต่าง ๆ ที่เกิดขึ้นในสังคม แล้ว รู้สึกอยากเข้าไปมีส่วน ในการช่วยเหลือสังคมใน เรื่องต่าง ๆ ที่เป็น ปัญหา หรือเกิดความเดือดร้อน โดยรู้ถึงสิทธิ และหน้าที่ในความรับผิดชอบ พร้อม ลงมือ ปฏิบัติร่วมช่วยเหลือและแก้ไขปัญหาต่าง ๆ ให้แก่สังคมของเรา ร่วมกับผู้อื่น หรือเรียกง่าย ๆ ว่า เป็นน้ำใจของคนที่มีความเอื้อเฟื้อเผื่อแผ่ซึ่งกันและ กันในสังคมด้วยความเต็มใจโดยไม่หวัง ผลใด ๆ</p> <p>ตอบแทน (๒) น. ความรู้สึกตระหนักของบุคคลถึง ปัญหา ที่เกิดขึ้นในสังคม ทำให้เกิดความรู้สึกที่ปรารถนา จะร่วมและมีส่วนช่วยเหลือสังคม</p>	

มาตรฐานทางจริยธรรม ข้อที่ ๕  
มุ่งผลสัมฤทธิ์ของงาน

คำอธิบาย	ตัวอย่างพฤติกรรมตามมาตรฐานทางจริยธรรม
<p><b>หลักการ</b> มุ่งมั่น อุทิศตน ปฏิบัติหน้าที่เพื่อให้บรรลุผล สัมฤทธิ์ตามเป้าหมายอย่างมีประสิทธิภาพ ประสิทธิผล และคิดถึงประโยชน์และความคุ้มค่าในการใช้ทรัพยากรของรัฐ <b>คำอธิบาย</b> มุ่ง หมายถึง ก. ตั้งใจ เช่น มุ่งทำความดี, ตั้งหน้า เช่น มุ่งศึกษาหาความรู้ <b>ผล</b> หมายถึง (๑) น. สิ่งที่เกิดจากการกระทำ เช่น ผลแห่งการ ทำดี ผลแห่งการทำชั่ว (๒) น. ประโยชน์ที่ได้รับ สัมฤทธิ์ หมายถึง น. ความสำเร็จ ในคำว่า สัมฤทธิ์ผล การ<b>มุ่งผลสัมฤทธิ์</b> (คู่มือการกำหนดสมรรถนะ ในราชการพลเรือน : คู่มือสมรรถนะหลัก, สำนักงาน ก.พ.) หมายถึง ความมุ่งมั่นและตั้งใจที่จะปฏิบัติหน้าที่ราชการให้ดี ให้มีประสิทธิภาพ หรือให้สูงเกินกว่ามาตรฐานที่มีอยู่</p>	<p><b>มุ่งผลสัมฤทธิ์ของงาน</b> เช่น</p> <ol style="list-style-type: none"><li>๑. ปฏิบัติงานด้วยความรับผิดชอบ มุ่งมั่น ขยันอดทนเพื่อให้งานบรรลุผลสำเร็จตามเป้าหมาย ทันตามกำหนดเวลาโดยได้ผลลัพธ์อย่างคุ้มค่า ทั้งใน ส่วนของการใช้เงิน เวลา และทรัพยากรอย่างประหยัด มีประสิทธิภาพและประสิทธิผล</li><li>๒. แสวงหาวิธีปฏิบัติงานให้บรรลุผลสำเร็จได้อย่างมีประสิทธิภาพและประหยัดมากขึ้น ๑. ๓. ปฏิบัติงานโดยไม่ยึดติดอยู่ในกฎระเบียบที่เป็นอุปสรรคต่อการทำงาน แต่มุ่งเป้าหมายขององค์กร โดยมีตัวชี้วัดเป็นรูปธรรมว่าการทำงานนั้น ๆ บรรลุเป้าหมายหรือไม่ และมีการติดตามผลเป็นระยะอย่างต่อเนื่อง</li><li>๔. มุ่งพัฒนาตนเองอย่างต่อเนื่อง โดยการใฝ่หาความรู้ และนำความรู้ ความเชี่ยวชาญไปใช้พัฒนาตนเองและสร้างสรรค์งานเพื่อส่วนรวม รวมทั้งพยายามรักษามาตรฐานการทำงาน</li><li>๕. รับฟังความคิดเห็นและคำวิจารณ์ที่มีเหตุผล พร้อมที่จะตอบชี้แจงอย่างมีเหตุผล และอธิบายเหตุผลให้แก่ผู้ร่วมงานและผู้มีส่วนเกี่ยวข้อง</li></ol>

คำอธิบาย	ตัวอย่างพฤติกรรมตามมาตรฐานทางจริยธรรม
<p><b>การมุ่งผลสัมฤทธิ์</b> (โครงการศึกษาและพัฒนา แบบ ประเมินจริยธรรมข้าราชการพลเรือน, สำนักงาน ก.พ., ๒๕๕๓) หมายถึง ความมุ่งมั่น จะปฏิบัติ ราชการให้หรือให้เกินมาตรฐานที่มีอยู่ โดย มาตรฐานนี้อาจเป็นผลการปฏิบัติงานที่ผ่าน มาของ ตนเอง หรือเกณฑ์วัดผลสัมฤทธิ์ ที่ส่วนราชการ กำหนดขึ้น อีกทั้งยังหมายรวมถึง การสร้างสรรค์ พัฒนาผลงานหรือกระบวนการ ปฏิบัติงานตาม เป้าหมายที่ยากและท้าทายชนิดที่ ไม่เคยมีผู้ใด สามารถกระทำได้มาก่อน โดยเฉพาะ การ บริหารงานภาครัฐในปัจจุบันเน้นผลสัมฤทธิ์ ของ การปฏิบัติงานเป็นสิ่งสำคัญ โดยในบางครั้ง ก็จะต้อง พิจารณาตัดสินตอนบางอย่างที่ไม่จำเป็น ทั่วไปบ้าง เพื่อรังสรรค์งานที่มีคุณค่าและ คุณประโยชน์อย่าง แท้จริง <b>พฤติกรรมตามค่านิยมมุ่งผลสัมฤทธิ์ของ งาน</b> (รายงานการวิจัย กรณีศึกษาบุคคลตัวอย่าง และ เครื่องชี้วัดเพื่อนำไปสู่การพัฒนาพฤติกรรม ข้าราชการยุคใหม่, สำนักงาน ก.พ., ๒๕๔๗) หมายถึง การปฏิบัติงานของข้าราชการที่มุ่งให้เกิด ความสำเร็จในงาน โดยคำนึงถึงผลลัพธ์ของงาน เป็นหลัก ซึ่งแสดงออกโดยการตั้งเป้าหมาย ในการปฏิบัติงาน ทั้งเป้าหมายใหญ่และแยกออก เป็นเป้าหมายย่อย มีการจัดสภาพที่จะเอื้อต่อ ความสำเร็จในงาน และจัดสภาพที่ขัดขวาง การ ทำงานให้สำเร็จ รวมถึงการฟันฝ่าอุปสรรคทุกอย่าง ที่ขวางกั้น ปฏิบัติงานอย่างรอบคอบ</p>	<p>๖. เชื้อมั่นในระบบการทำงานเป็นทีม ประสานงาน กับทีมงานและฝ่ายที่เกี่ยวข้องให้เกิดความเข้าใจ ใน เป้าหมายและเนื้อหาสาระของงานที่ตรงกัน เพื่อให้ งานบรรลุตามเป้าหมาย</p> <p>๗. ใช้ทักษะและสมรรถนะอย่างเต็มที่ ในการทำงาน ที่รับผิดชอบอย่างมืออาชีพได้ผลลัพธ์ตามเป้าหมาย</p> <p>๘. มีมานะ พยายาม ฝ่าฟันอุปสรรค มุ่งมั่นในการ ทำงานให้สำเร็จตามเป้าหมาย</p> <p>๙. จัดสภาพที่เอื้ออำนวยต่อการทำงานให้สำเร็จ และจัดสภาพที่ขัดขวางต่อการทำงาน เช่น การทำ ๕ส, การจัดระเบียบแฟ้มงาน, การใช้เทคโนโลยีต่าง ๆ เข้ามาช่วยในการทำงาน</p> <p>๑๐. ปฏิบัติงานและ พัฒนางานเพื่อให้ได้ผลงานที่มี คุณภาพดีกว่าเดิม และมีมาตรฐานสูง</p> <p>๑๑. ปรับปรุงวิธีการ กระบวนการทำงาน ตลอดจน กฎเกณฑ์ที่ไม่ชอบ ธรรม หรือเป็นอุปสรรคต่อการ ทำงานในหน่วยงาน โดยการสร้างสรรค์สิ่งใหม่ที่มี คุณภาพอย่างต่อเนื่อง สม่ำเสมอ</p> <p>๑๒. ประสานงานกับทุกฝ่ายที่เกี่ยวข้อง รักษา สัมพันธภาพในการปฏิบัติงานกับผู้ร่วมงานและ ผู้รับบริการ มีความสามัคคีในการปฏิบัติงาน เพื่อให้ งานบรรลุผลเป็นประโยชน์ต่อส่วนรวม</p>

คำอธิบาย	ตัวอย่างพฤติกรรมตามมาตรฐานทางจริยธรรม
<p>โดยใช้ ทรัพยากรอย่างประหยัดและคุ้มค่า ซึ่งรวมถึง ทรัพยากรบุคคล งบประมาณวัสดุอุปกรณ์ วิธีการ และเวลา มีการประเมินติดตามการปฏิบัติงานเป็นระยะ และมีการปรับปรุงงานที่ทำ และกระบวนการทำงานเพื่อให้งานมีประสิทธิภาพยิ่งขึ้นในที่สุดสามารถปฏิบัติงาน ได้บรรลุเป้าหมาย</p>	

**มาตรฐานทางจริยธรรม ข้อที่ ๖**  
**ปฏิบัติหน้าที่อย่างเป็นธรรมและไม่เลือกปฏิบัติ**

คำอธิบาย	ตัวอย่างพฤติกรรมตามมาตรฐานทางจริยธรรม
<p><b>หลักการ</b> ปฏิบัติหน้าที่ด้วยความเที่ยงธรรม ปราศจากอคติ และไม่เลือกปฏิบัติโดยการใช้ความรู้สึกหรือ ความสัมพันธ์ส่วนตัวหรือเหตุผลของความ แตกต่าง เช่น เชื้อชาติ ศาสนา เพศ อายุ สภาพ ร่างกาย สถานะทางเศรษฐกิจสังคม</p> <p><b>คำอธิบาย</b> เป็นธรรม หมายถึง ว. ถูกต้อง ปฏิบัติหมายถึง (๑) ก. ดำเนินการไปตามระเบียบแบบแผน เช่น ปฏิบัติราชการ กระทำเพื่อให้เกิดความชำนาญ เช่น ภาคปฏิบัติ (๒) ก. กระทำตาม เช่น ปฏิบัติตามสัญญา (๓) ก. ประพฤติ เช่น ปฏิบัติสมณธรรม ปฏิบัติต่อกัน</p> <p><b>เที่ยงธรรม</b> หมายถึง ว. ตั้งตรงด้วยความเป็น ธรรม</p>	<p><b>ปฏิบัติหน้าที่อย่างเป็นธรรมและไม่เลือกปฏิบัติ</b> เช่น</p> <p>๑. ปฏิบัติหน้าที่ด้วยความเที่ยงธรรม เสมอภาค เท่าเทียม ปราศจากอคติ ไม่นำความรู้สึกส่วนตัว เช่น ความรัก ความโกรธ ความกลัว ความหลง มาใช้ในการตัดสินใจปฏิบัติหน้าที่ ในเรื่องต่าง ๆ โดยในกรณีทั่วไปต้องไม่เลือกปฏิบัติด้วยเหตุผลของความแตกต่าง เช่น เชื้อชาติศาสนา เพศ อายุ สภาพร่างกาย หรือ สถานะทางเศรษฐกิจสังคม และความเชื่อทาง การเมือง สำหรับ ในกรณีฉุกเฉินเร่งด่วน หรือมีเหตุจำเป็น ต้องปฏิบัติต่อกลุ่มที่ควรได้รับความคุ้มครองอย่างมีเหตุมีผลเพื่ออำนวยความสะดวก เช่น เด็ก สตรี ผู้สูงอายุ คนพิการหรือผู้ด้อยโอกาส</p>



คำอธิบาย	ตัวอย่างพฤติกรรมตามมาตรฐานทางจริยธรรม
<p><b>อคติ</b> หมายถึง น. ความลำเอียง มี ๔ อย่าง คือ ฉันทาคติ = ความลำเอียงเพราะรัก โทสาคติ = ความลำเอียงเพราะโกรธ ภยาคติ = ความลำเอียงเพราะกลัว โมหาคติ = ความลำเอียงเพราะเขลา (ป.)</p> <p><b>พฤติกรรมตามค่านิยมไม่เลือกปฏิบัติ</b> (รายงานการวิจัย กรณีศึกษาบุคคลตัวอย่างและเครื่องชี้วัด เพื่อนำไปสู่การพัฒนาพฤติกรรมข้าราชการยุคใหม่, สำนักงาน ก.พ., ๒๕๔๗) หมายถึง การที่ข้าราชการปฏิบัติหน้าที่หรือ ให้บริการแก่ผู้ที่มารับบริการอย่างเท่าเทียมกัน โดยไม่แบ่งแยกว่าเป็นข้าราชการหรือคนทั่วไป ไม่แบ่งแยกเชื้อชาติ ศาสนา ฐานะทางเศรษฐกิจ ระดับความรู้ และความใกล้ชิดชิด ให้บริการด้วย ความสะดวก ถูกต้อง รวดเร็ว ทันกับสถานการณ์ อย่างมีน้ำใจ เมตตากรุณา และเอื้อเฟื้อ กรณีมีเหตุ จำเป็นหรือเหตุฉุกเฉินที่ต้องบริการให้ ผู้ใดก่อน ก็สามารถอธิบายเหตุผลให้ผู้รับบริการคนอื่น ทราบทั่วกัน</p>	<p>หรือ หากต้องเลือกที่จะบริการแก่ประชาชนผู้อยู่ห่างไกล และเดินทางลำบาก ก็ต้องอธิบายความจำเป็นให้แก่ ผู้รับบริการคนอื่น ๆ ที่รออยู่รับทราบทั่วกัน</p> <p>๒. ให้บริการด้วยความเต็มใจ ยิ้มแย้ม แจ่มใส รักษา ประโยชน์ให้แก่ผู้รับบริการทุกคนเท่าที่จะทำได้ใส่ใจ ผู้อื่นจากใจจริง แสดงออกถึงความห่วงใย เคารพ ศักดิ์ศรีของทุกคนทุกบทบาทปฏิบัติต่อทุกคนอย่าง ให้เกียรติ</p>

## มาตรฐานทางจริยธรรม ข้อที่ ๗

### ดำรงตนเป็นแบบอย่างที่ดีและรักษาภาพลักษณ์ของทางราชการ










คำอธิบาย	ตัวอย่างพฤติกรรมตามมาตรฐานทางจริยธรรม
<p><b>หลักการ</b> ดำรงตนเป็นแบบอย่างที่ดีในการดำเนินชีวิต ด้วยการ รักษาเกียรติศักดิ์ของความเป็นข้าราชการ และเจ้าหน้าที่ของรัฐ รวมทั้งปฏิบัติตนเป็นพลเมืองดี ด้วยการเคารพกฎหมายและมีวินัย</p> <p><b>คำอธิบาย</b></p> <p><b>ดำรง</b> หมายถึง</p> <p>(๑) ก. ทรงไว้, ชูไว้, ทำให้คงอยู่, เช่น ดำรงวงศ์ตระกูล ดำรงธรรม, คงอยู่ เช่น ประเทศชาติ จะดำรงอยู่ได้ด้วยความสามัคคี</p> <p>(๒) ว. ตรง, เทียง, มั่นคง, เช่น ไม้ทงของไทยทุกส่วนอยู่ดำรงคงไว้ได้ทั้งมวล (แผลงมาจาก ตรง)</p> <p><b>แบบอย่าง</b> หมายถึง น. ตัวอย่างที่จะอ้างเป็น บรรทัดฐานได้</p> <p><b>รักษา</b> หมายถึง ระวัง เช่น รักษาสุขภาพ ดูแล เช่น รักษาทรัพย์สินสมบัติ, ป้องกัน เช่น รักษาบ้านเมือง สงวนไว้ เช่น รักษาความสะอาด รักษาไมตรี</p> <p><b>ภาพลักษณ์</b> หมายถึง น. ภาพที่เกิดจากความ นึกคิด หรือที่คิดว่าควรจะเป็นเช่นนั้น จินตภาพ (อ. image)</p> <p><b>ดำเนิน</b> หมายถึง ก. เป็นไป เช่น การประชุม ดำเนินไปด้วยดี, ทำให้เป็นไป, เช่น ดำเนินงาน ดำเนินการ ดำเนินชีวิต</p>	<p><b>ดำรงตนเป็นแบบอย่างที่ดีและรักษาภาพลักษณ์ของทางราชการ</b> เช่น</p> <ol style="list-style-type: none"><li>๑. ดำรงตนเป็นข้าราชการและเจ้าหน้าที่ ของรัฐที่ดี โดยน้อมนำพระบรมราโชวาท หลักปรัชญาเศรษฐกิจพอเพียง หลักคำสอนทางศาสนา จรรยาวิชาชีพ มาใช้ในการดำเนินชีวิตและการปฏิบัติหน้าที่อย่างไม่ เบียดเบียนตนเอง เบียดเบียนผู้อื่นไม่เอาเปรียบ ธรรมชาติและสิ่งแวดล้อม</li><li>๒. ปฏิบัติตนเป็นพลเมืองดีในระบอบประชาธิปไตย ด้วยการเคารพต่อกฎหมายและมีวินัย</li><li>๓. ไม่กระทำการใด ๆ อันอาจเป็นเหตุให้เสื่อมเสียเกียรติคุณ ศักดิ์ศรี และชื่อเสียงแห่งอาชีพและ ทางราชการ</li><li>๔. ดำรงตนอย่างเหมาะสม ศรัทธาและเคารพต่อวิชาชีพของตน</li><li>๕. พัฒนาตนเองให้มีความอดุสาหะ ขยันหมั่นเพียร ประหยัด ไม่ฟุ่มเฟือยเกินฐานะของตน</li><li>๖. รับรู้ถึงความสามารถของตน มองโลกในแง่ดี มีความสามัคคี ช่วยเหลือเกื้อกูล เอื้อเฟื้อเผื่อแผ่ แก่บุคคลอื่น</li><li>๗. ประพฤติปฏิบัติตามวัฒนธรรม ประเพณีที่ดีงามของสังคมไทยเพื่อสืบทอดวัฒนธรรมความเป็นไทยให้ดำรงอยู่อย่างยั่งยืน</li></ol>

คำอธิบาย	ตัวอย่างพฤติกรรมตามมาตรฐานทางจริยธรรม
<p>ชีวิต หมายถึง น.ความเป็น, ตรงข้ามกับ ความตาย</p> <p>เกียรติศักดิ์ หมายถึง น. เกียรติ, เกียรติตาม ฐานะของแต่ละบุคคล</p>	<p>๘. เผชิญปัญหาอย่างรู้เท่าทัน และควบคุมอารมณ์ มีสติสัมปชัญญะในการตัดสินใจแก้ไขปัญหาด้วยวิธีที่เหมาะสม</p> <p>๙. ภาคภูมิใจในความเป็นข้าราชการ ดำรงศักดิ์ด้วยความถูกต้อง ซอภธรรม อุทิศร่างกายแรงใจ ผลักดันภารกิจหลักของตนและหน่วยงานให้บรรลุผลสำเร็จ เพื่อสนับสนุนการพัฒนาชาติและสังคมไทย</p> <p>๑๐. สำนึกอยู่เสมอในการเป็นข้าราชการที่จะต้องประพฤติปฏิบัติตนให้เป็นที่ยอมรับและเชื่อถือศรัทธาของประชาชน</p> <p>๑๑. ดำเนินการปกป้องผลประโยชน์ของชาติและสาธารณชน และประพฤติตนเป็นแบบอย่างที่ดีของประชาชน</p>

## แนวทางการปฏิบัติตนทางจริยธรรม (Do's & Don'ts)

หลักการ/ ค่านิยม	ข้อควรทำ (Do)	ข้อไม่ควรทำ (Don't)
<p>๑. ยึดมั่นในจริยธรรม และยืนหยัดกระทำในสิ่งที่ถูกต้องและเป็นธรรม</p>	<p>☞ ตระหนัก และยึดมั่นในคุณความดี และ ประพฤติปฏิบัติตนให้สอดคล้องกับคำสอน หรือหลักปฏิบัติของศาสนาและให้เหมาะสมในฐานะที่เป็นข้าราชการ</p> <p>☞ ปฏิบัติหน้าที่โดยยึดหลักความถูกต้องตาม หลักกฎหมาย หลักวิชาการ และแนวปฏิบัติที่เกี่ยวข้อง</p> <p>☞ ปฏิบัติหน้าที่โดยกล้าแสดงความคิดเห็น หรือทักท้วงเมื่อพบว่ามี การ กระ ทำใน สิ่งที่ไม่ถูกต้อง</p>	<p>☹ ประพฤติปฏิบัติตนตามความพึงพอใจ ส่วนตัวโดยไม่คำนึงถึงหลักและคำสอนของ ศาสนา หรือความเหมาะสมในการเป็นข้าราชการที่ดี</p> <p>☹ ปฏิบัติหน้าที่โดยไม่คำนึงถึงหลักกฎหมาย หลักวิชาการ และแนวปฏิบัติที่เกี่ยวข้อง</p> <p>☹ ปล่อยปละละเลยหรือเพิกเฉยเมื่อพบเห็น ว่ามีการกระทำในสิ่งที่ไม่ถูกต้อง หรือไม่เป็นธรรม</p>
<p>๒. มีจิตสำนึกที่ดีและรับผิดชอบต่อหน้าที่ เสียสละ ปฏิบัติหน้าที่ด้วยความรวดเร็ว โปร่งใส และสามารถตรวจสอบได้</p>	<p>☞ ตระหนัก ในบทบาทหน้าที่ที่รับผิดชอบ ทั้งในหน้าที่ราชการ และการเป็นข้าราชการที่ดี</p> <p>☞ ปฏิบัติหน้าที่ด้วยความรอบคอบ รวดเร็ว เต็มกำลังความสามารถและกล้ารับผิดชอบในความผิดพลาดที่เกิดขึ้นจากการปฏิบัติหน้าที่ รวมทั้งพร้อมรับการตรวจสอบจากบุคคล หรือหน่วยงานที่มีหน้าที่ในการตรวจสอบ</p> <p>☞ เสียสละและอุทิศตนในการทำงาน</p>	<p>☹ ประพฤติปฏิบัติตนและปฏิบัติหน้าที่โดยไม่คำนึงถึง ความเสียหายที่อาจเกิดขึ้นต่องานต่อองค์กรต่อรัฐบาลต่อประชาชนหรือต่อประเทศชาติ</p> <p>☹ ปล่อยปละละเลยหรือเพิกเฉยเมื่อพบเห็นว่าการกระทำที่ขาดความรับผิดชอบต่อหน้าที่ ปฏิบัติหน้าที่ด้วยความล่าช้าหรือไม่โปร่งใส</p>

### แนวทางการปฏิบัติตนทางจริยธรรม (Do's & Don'ts)

หลักการ/ ค่านิยม	ข้อควรทำ (Do)	ข้อไม่ควรทำ (Don't)
๓. แยกเรื่องส่วนตัว ออกจากตำแหน่งหน้าที่ และยึดถือประโยชน์ส่วนรวมของประเทศชาติเหนือกว่าประโยชน์ส่วนตน	 ปฏิบัติหน้าที่โดยยึดถือประโยชน์ของราชการ ประชาชน หรือประเทศชาติเป็นหลัก	 ใช้ความรู้สึกส่วนตัวในการปฏิบัติหน้าที่ หรือมีอคติต่องานที่ปฏิบัติ ต่อผู้ร่วมปฏิบัติงาน ต่อองค์กร ต่อรัฐบาล หรือต่อประชาชน  ปฏิบัติงานโดยมุ่งให้เกิดประโยชน์ของตัวเองมากกว่าคำนึงถึงประโยชน์ของส่วนรวม  ปล่อยปละละเลยหรือเพิกเฉยเมื่อพบเห็นว่ามีกรกระทำที่นำความคิดเห็นส่วนตัวมาใช้ปะปนกับการปฏิบัติหน้าที่
๔. ละเว้นจากการแสวงหาประโยชน์ที่มีขอบโดยอาศัยตำแหน่งหน้าที่และไม่กระทำการอันเป็นการขัดกันระหว่างประโยชน์ส่วนตนและประโยชน์ส่วนรวม	 ละเว้นการเรียกรับหรือดำเนินการอื่นใด ที่ประสงค์จะให้ตนเองได้รับประโยชน์ ตอบแทนจากการปฏิบัติหน้าที่	 ใช้ตำแหน่งหน้าที่เรียกรับ ยอมรับ หรือดำเนินการอื่นใดเพื่อแสวงหาประโยชน์ส่วนตน  กระทำการอันเป็นการก่อให้เกิดความเคลือบแคลงสงสัยว่าเป็นการ เอื้อประโยชน์ โดยมีชอบให้ตนเอง หรือบุคคลอื่น  ใช้อำนาจหน้าที่หรือตำแหน่ง กลั่นแกล้ง ผู้ใต้บังคับบัญชาหรือบุคคลอื่นให้ได้รับความเสียหาย  ปล่อยปละละเลยหรือเพิกเฉยเมื่อพบเห็นว่ามีกรกระทำที่นำตำแหน่งหน้าที่ไปใช้ แสวงหาประโยชน์ส่วนตน

### แนวทางการปฏิบัติตนทางจริยธรรม (Do's & Don'ts)

หลักการ/ ค่านิยม	ข้อควรทำ (Do)	ข้อไม่ควรทำ (Don't)
๕. เคารพและปฏิบัติตามรัฐธรรมนูญ และกฎหมายอย่างตรงไปตรงมา	<p>☞ ตระหนัก เคารพ และปฏิบัติหน้าที่ตามที่กำหนดในรัฐธรรมนูญ ในฐานะประชาชนชาวไทย</p> <p>☞ ปฏิบัติหน้าที่ใน ความรับผิดชอบให้เป็นไปตามที่รัฐธรรมนูญ หรือกฎหมายที่เกี่ยวข้องกำหนด และทักท้วงเมื่อพบว่ามี การกระทำที่ไม่สอดคล้องกับรัฐธรรมนูญหรือกฎหมาย ที่เกี่ยวข้อง</p>	<p>☹ ใช้ช่องว่างของกฎหมาย/ระเบียบกระทำการอันเป็นการก่อให้เกิดความเคลือบแคลง สงสัยว่าเป็นการไม่ซื่อสัตย์สุจริต</p> <p>☹ กระทำการละเว้นหรือละเมิดกฎหมาย ทั้งในการปฏิบัติราชการ และการดำเนินชีวิตส่วนตัว</p> <p>☹ ปล่อยปละละเลยหรือเพิกเฉยเมื่อพบเห็นว่ามี การกระทำที่เป็น การละเว้นหรือละเมิดการปฏิบัติ ตามรัฐธรรมนูญหรือกฎหมาย</p>
๖. ปฏิบัติหน้าที่ด้วยความเที่ยงธรรมเป็นกลางทางการเมือง ให้บริการแก่ประชาชน โดยมี ทัศนคติที่ดี และไม่เลือกปฏิบัติ โดยไม่เป็นธรรม	<p>☞ ปฏิบัติหน้าที่โดยคำนึงถึงความเป็นธรรม ที่ผู้มีส่วนเกี่ยวข้อง ในเรื่องนั้น ๆ จะได้รับทั้งทางตรง และทางอ้อม</p> <p>☞ ให้บริการและอำนวยความสะดวกแก่ผู้มาติดต่อราชการ ด้วยทัศนคติที่ดี สุภาพ และสร้างความประทับใจให้แก่ประชาชนผู้มาขอรับบริการด้วยน้ำใจจริง</p>	<p>☹ ปฏิบัติหน้าที่โดยนำความเชื่อส่วนตัวทางการเมืองมาใช้ในการเลือกปฏิบัติราชการในเรื่องต่าง ๆ</p> <p>☹ แสดงความคิดเห็นต่อสาธารณชนโดยไม่ คำนึงถึงหน้าที่ ความรับผิดชอบในฐานะที่เป็นข้าราชการที่ต้องมีความเป็นกลางทางการเมือง</p> <p>☹ มีอคติในการปฏิบัติหน้าที่โดยเลือกปฏิบัติอย่างไม่เป็นธรรม ปล่อยปละละเลยหรือเพิกเฉยเมื่อพบเห็นว่ามี การเลือกปฏิบัติอย่างไม่เป็นธรรม</p>

### แนวทางการปฏิบัติตนทางจริยธรรม (Do's & Don'ts)

หลักการ/ ค่านิยม	ข้อควรทำ (Do)	ข้อไม่ควรทำ (Don't)
๗. ปฏิบัติตามกฎหมายว่าด้วยข้อมูลข่าวสารของราชการอย่างเคร่งครัดและรวดเร็ว ไม่ถ่วงเวลาให้เนิ่นช้า และใช้ข้อมูลข่าวสารที่ได้มาจากการดำเนินงานเพื่อการในหน้าที่ และให้ข้อมูลข่าวสารแก่ประชาชนอย่างครบถ้วน ถูกต้อง ทันการณ์ และไม่บิดเบือน ข้อเท็จจริง	<p>☺ ปฏิบัติหน้าที่ให้เป็นไปตามที่พระราชบัญญัติ ข้อมูลข่าวสารของราชการพ.ศ. ๒๕๔๐ กำหนด</p> <p>☺ ให้บริการผู้มาติดต่อขอรับข้อมูลข่าวสาร อย่างครบถ้วน ถูกต้อง ทันการณ์ และให้ตรงกับความต้องการของผู้รับบริการอย่างครบถ้วน โดยคำนึงถึงประโยชน์ของผู้มาติดต่อเป็นสำคัญ</p>	<p>☹ เรียกรับสินบนหรือประโยชน์อื่นใดจากผู้มาติดต่อขอข้อมูลข่าวสาร</p> <p>☹ ปกปิด บิดเบือนข้อเท็จจริงของข้อมูลข่าวสารที่ให้บริการแก่ผู้มาติดต่อขอรับข้อมูลข่าวสาร</p> <p>☹ ปล่อยปละละเลยหรือเพิกเฉยเมื่อพบเห็นว่าการกระทำที่เป็นการละเว้นหรือละเมิด การปฏิบัติตามพระราชบัญญัติ ข้อมูลข่าวสารของราชการ พ.ศ. ๒๕๔๐ หรือทำให้ผู้มาติดต่อราชการได้รับความเสียหาย</p>
๘. มุ่งผลสัมฤทธิ์ของงาน รักษาคุณภาพและมาตรฐานแห่งวิชาชีพโดยเคร่งครัด	<p>☺ ปฏิบัติหน้าที่โดยคำนึงถึงประสิทธิภาพและประสิทธิผล เพื่อให้งานบรรลุเป้าหมาย อย่างดีที่สุด</p> <p>☺ รักษาและพัฒนามาตรฐานการทำงานที่ดี เพื่อเพิ่มศักยภาพการทำงานให้ดียิ่งขึ้น</p>	<p>☹ ปฏิบัติหน้าที่โดยให้ความสำคัญกับกระบวนการที่ระเบียบหรือกฎหมายไม่ได้กำหนดไว้ จนไม่คำนึงถึงผลสำเร็จของงาน</p> <p>☹ ปล่อยปละละเลยหรือเพิกเฉยเมื่อพบเห็นว่าการปฏิบัติหน้าที่ไม่เต็มความสามารถที่มีอยู่ หรือตามมาตรฐานเดิมที่เคยปฏิบัติหรือตามความพึงพอใจส่วนตัว</p>

### แนวทางการปฏิบัติตนทางจริยธรรม (Do's & Don'ts)

หลักการ/ ค่านิยม	ข้อควรทำ (Do)	ข้อไม่ควรทำ (Don't)
๙. ยึดมั่นในการปกครองระบอบประชาธิปไตยอันมีพระมหากษัตริย์ทรงเป็นประมุข	<ul style="list-style-type: none"><li>✔ ตระหนักและยึดมั่นในหลักการของการปกครองในระบอบประชาธิปไตยอันมีพระมหากษัตริย์ทรงเป็นประมุข</li><li>✔ รับฟังความคิดเห็นของเพื่อนร่วมงาน ผู้มีส่วนเกี่ยวข้อง หรือผู้มีส่วนได้ส่วนเสีย และนำความคิดเห็นที่เป็นประโยชน์ไปใช้ในการปฏิบัติงาน และ/หรือประกอบการพิจารณาการพัฒนาการทำงานให้ดียิ่งขึ้น</li><li>✔ ปฏิบัติหน้าที่โดยสามารถอธิบายเหตุและผล ในเรื่องต่าง ๆ ข้อมูลที่จำเป็นให้ผู้เกี่ยวข้อง ได้ทราบด้วย</li><li>✔ การปฏิบัติงานที่จำเป็นต้องตัดสินใจด้วย เสียงข้างมาก จะต้องให้ความสำคัญแก่ความคิดเห็นของเสียงส่วนน้อยด้วย</li></ul>	<ul style="list-style-type: none"><li>✘ แสดงพฤติกรรมที่ก่อให้เกิดความเคลือบแคลงสงสัยว่าเป็นการต่อต้านการปกครองระบอบประชาธิปไตยอันมีพระมหากษัตริย์ทรงเป็นประมุข</li><li>✘ใช้อำนาจบังคับหรือแสดงพฤติกรรมที่ก่อให้เกิดความเคลือบแคลงสงสัยว่าเป็นการกดดันให้เพื่อนร่วมงาน ผู้มีส่วนเกี่ยวข้อง ผู้มีส่วนได้ส่วนเสีย หรือผู้อื่น ปฏิบัติตามความต้องการของตน</li><li>✘ ปล่อยปละละเลยหรือเพิกเฉยเมื่อพบเห็น ว่ามีกระทำที่ไม่จงรักภักดีต่อสถาบันพระมหากษัตริย์</li></ul>



### แนวทางการปฏิบัติตนทางจริยธรรม (Do's & Don'ts)

หลักการ/ ค่านิยม	ข้อควรทำ (Do)	ข้อไม่ควรทำ (Don't)
๑๐. เป็นแบบอย่างที่ดีในการดำรงตนรักษาชื่อเสียงและรักษาภาพลักษณ์ของราชการโดยรวม	<p>☞ ประพฤติปฏิบัติตนและปฏิบัติหน้าที่ ตามประมวลจริยธรรม</p> <p>☞ ไม่กระทำการใด ๆ อันอาจนำความเสื่อมเสียและไม่ไว้วางใจให้เกิดแก่ส่วนราชการ</p> <p>☞ ตระหนักอยู่เสมอว่าตนเองอยู่ในฐานะ ข้าราชการ ต้องดำรงตนให้เป็นแบบอย่างที่ดีรักษาชื่อเสียง และ ภาพลักษณ์ของข้าราชการ และส่วนราชการของตน</p> <p>☞ ตักเตือนข้าราชการหรือเจ้าหน้าที่ของรัฐหากพบเห็นว่ามีพฤติกรรมที่เป็นการทำลายชื่อเสียงหรือภาพลักษณ์ของราชการ</p>	<p>☹ ประพฤติปฏิบัติตนและปฏิบัติหน้าที่ที่ไม่สอดคล้องกับประมวลจริยธรรม</p>